

CATÁLOGO DO ITEM IMPORTADO

Pleito de Inclusão de Ex-Tarifário

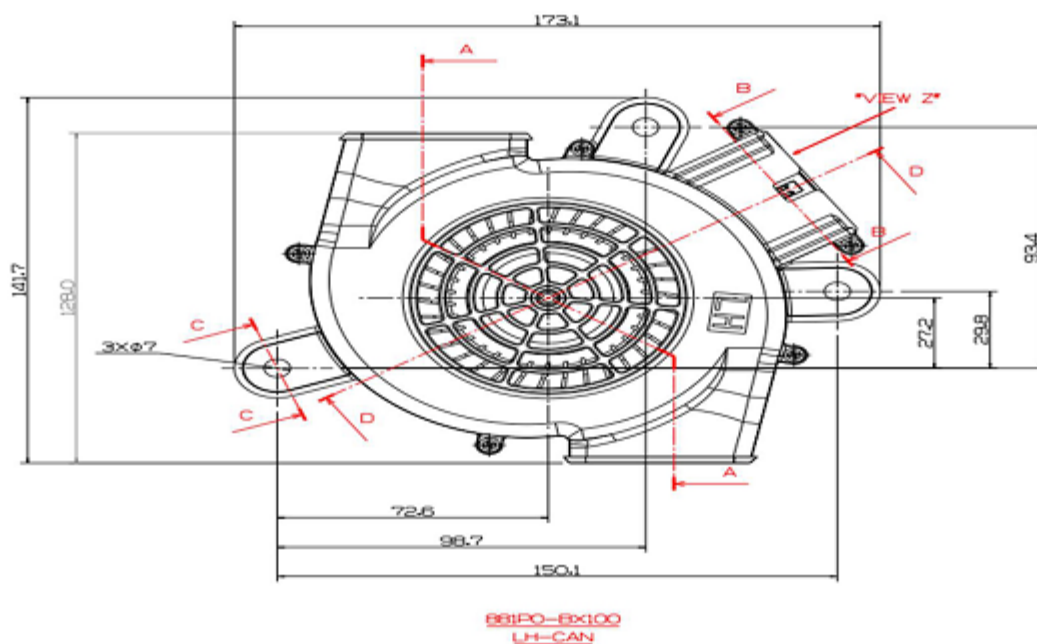
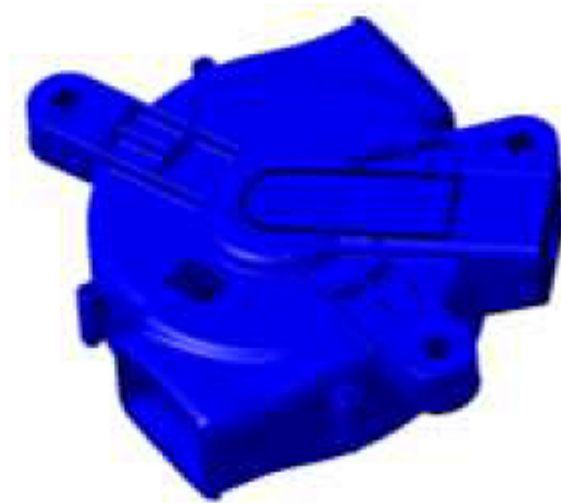
Número de Controle SDIC	NCM	Sugestão de descrição do ex-Tarifário
D23-22I	8414.59.90	Ventilador soprador; contendo carcaça, motor elétrico, rotor, filtros e dutos de ar, unidade de controle eletrônico (ECU), resistores, fiação; com com tensão nominal de funcionamento de 13,5 V e faixa de funcionamento de 9 a 16 V, temperatura de operação entre -40 graus Celsius a +85 graus Celsius; para fabricação de assento do banco automotivo; com função de ventilar o assento do banco; com aplicação em automóveis.

1. Especificações técnicas detalhadas da autopeça

(características quantitativas e qualitativas, por exemplo: dimensões, materiais de fabricação, especificações de trabalho/funcionamento [torque, potência, resistência, tensão, corrente, dureza, vazão, condutibilidade, temperatura etc.], características de hardware, software, características físicas, dentre outras inerentes a cada produto):

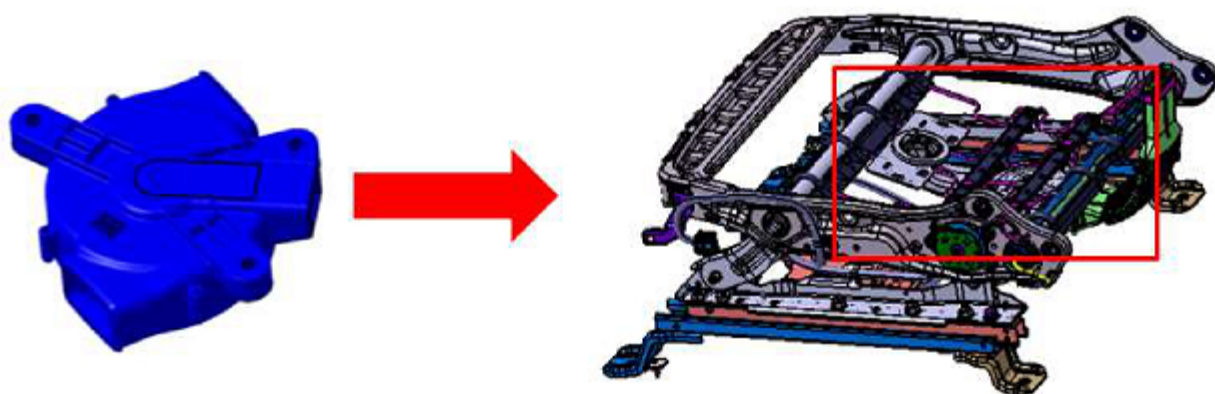
Com tensão nominal de funcionamento de 13,5 V e faixa de funcionamento de 9 a 16 V, temperatura de operação entre -40 graus Celsius a +85 graus Celsius

2. Imagens da autopeça importada e/ou desenho esquemático *(obrigatório conter as principais dimensões em milímetros):*



3. Aplicação do item importado *(em qual produto fabricado pela empresa pleiteante o item importado será incorporado).*

Aplicado em: assento do banco automotivo



4. Função do item importado no produto fabricado pela empresa pleiteante do ex-tarifário:

Ventilar o assento do banco

Veículos(s): automóveis